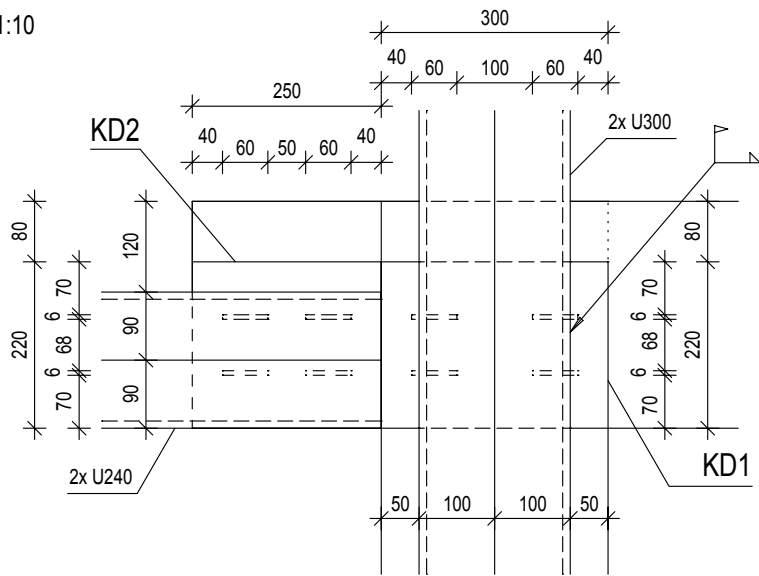


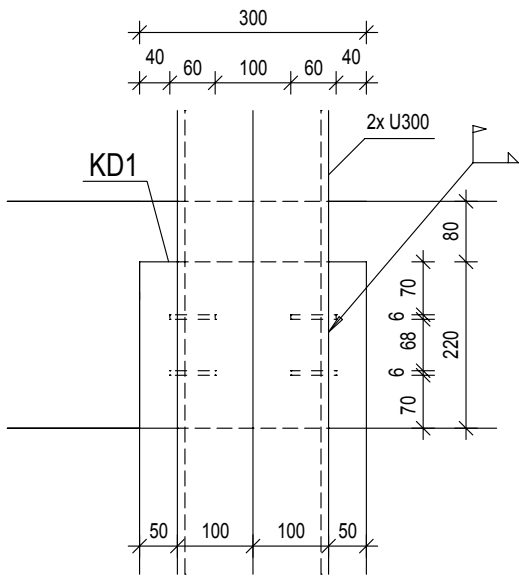
KOTVENÍ 2xU240 NA KOTEVNÍ DESKU KD2 VE VĚNCI - 1x  
KOTVENÍ 2xU300 NA KOTEVNÍ DESKU KD1 VE VĚNCI - 1x

1:10



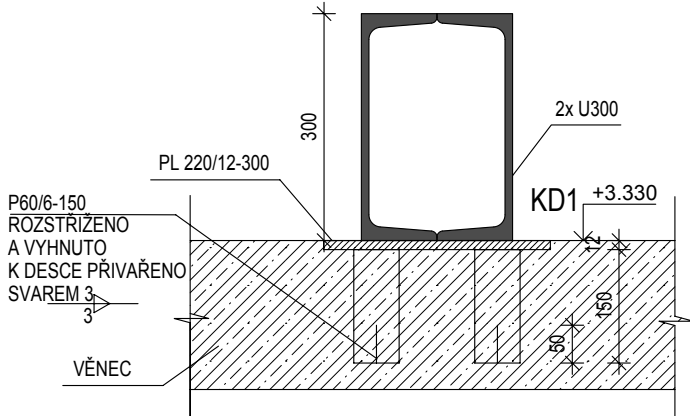
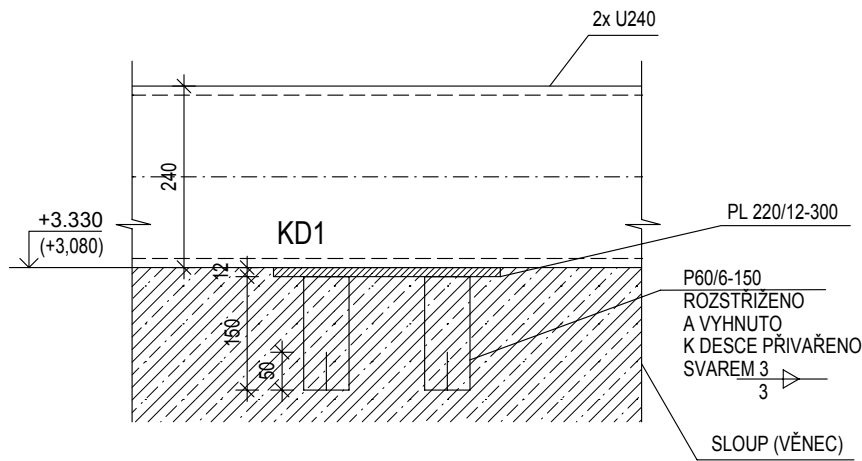
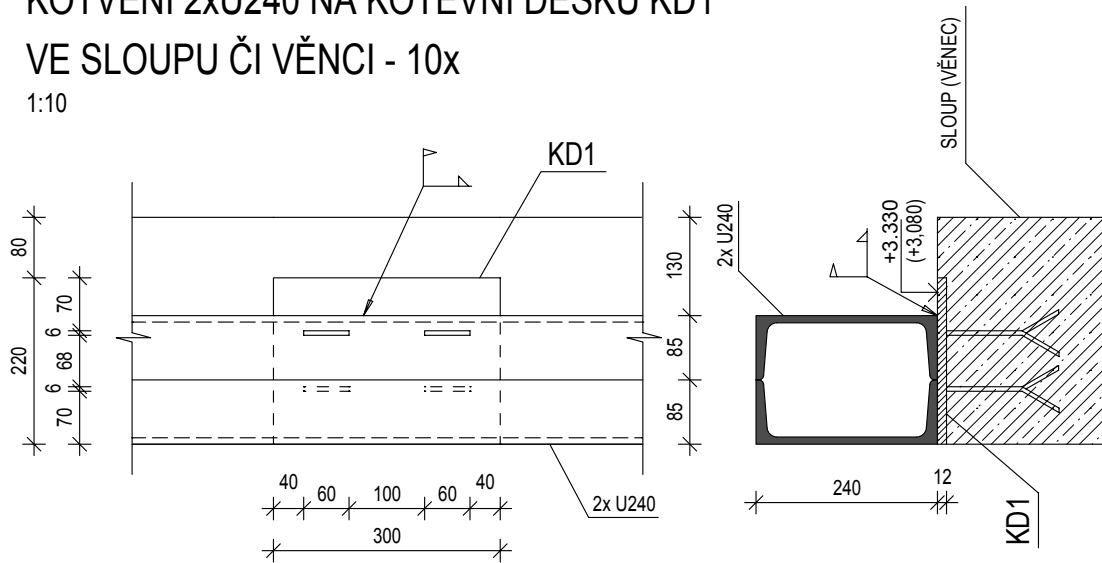
KOTVENÍ 2xU300 NA KOTEVNÍ DESKU KD1 VE VĚNCI - 3x

1:10



KOTVENÍ 2xU240 NA KOTEVNÍ DESKU KD1  
VE SLOUPU ČI VĚNCI - 10x

1:10



TENTO VÝKRES NENAHAZUJE VÝROBNÍ DOKUMENTACI. VÝROBNÍ DOKUMENTACI JE NUTNO ZPRACOVAT PODLE PROPOZIC TOHOTO VÝKRESU A STAVEBNÍ ČÁSTI DOKUMENTACE.

DÉLKY VŠECH PRVKŮ SE UPŘESNÍ PODLE SKUTEČNOSTI.

OCHEL S235  
TŘÍDA PROVEDENÍ EXC2  
(DLE ČSN EN 1993-1-1)

HYNEK STIEHL STATICKÁ STAVBA		Slepá 308 541 01 Trutnov 491 005 063	
zodpovědný projektant: ING. HYNEK STIEHL		datum:	09.2016
vypracoval: ING. MICHAELA ŠIMKOVÁ		měřítko:	1:10
stavebník: MĚSTO TRUTNOV, SLOVANSKÉ NÁMĚSTÍ 165, TRUTNOV 54116		formát:	2x A4
ROZŠÍŘENÍ SBĚRNÉHO DVORA TRUTNOV - DSM		číslo zakázky:	1874/16
		výkres č.	D.1.2.06
DETAILY		DPS	